

## LU.CA – Teatro Luís de Camões

Sessão descontraída de A Grande Corrida ,  
de Catarina Requeijo

17 de março de 2024 – 11H30



### O que é uma sessão descontraída?

É uma sessão de teatro, dança ou música que decorre numa atmosfera mais descontraída e acolhedora e com mais tolerância no que diz respeito ao movimento e ao barulho na plateia, reduzindo os níveis de ansiedade. Famílias com crianças pequenas, pessoas com deficiência sensorial, cognitiva, multideficiência ou outra, incluindo perturbações do neurodesenvolvimento, como por exemplo P.E.A, situações de hiperatividade e/ou défice de atenção, de demência ou perturbações da esfera socio-emocional ou de saúde mental.

Mais informação em [acessocultura.org](https://www.acessocultura.org).

O LU.CA fica na Calçada da Ajuda, 80.

Quando vires este edifício, significa que estás no sítio certo. Chegaste ao Teatro!

As portas são quase ao nível da rua e uma delas (a primeira da imagem) tem uma rampa de acesso.

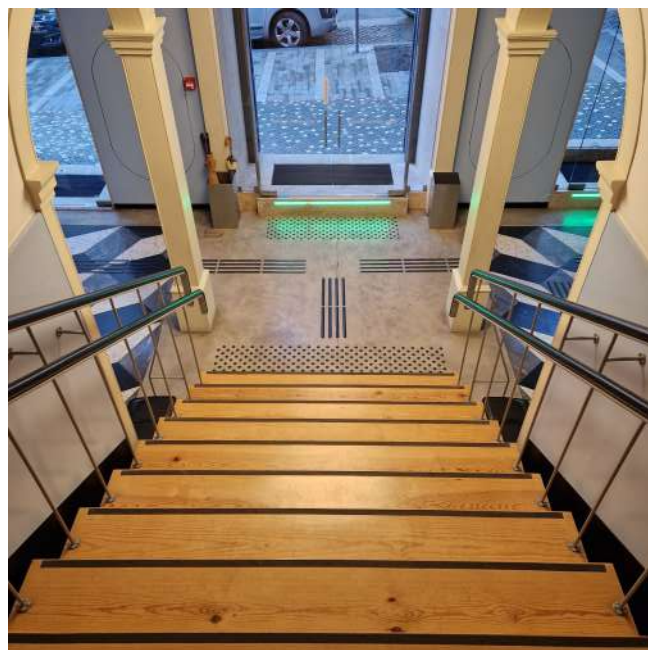
Para entrares basta que abras as portas de vidro se tiverem fechadas.

Bem vindo!



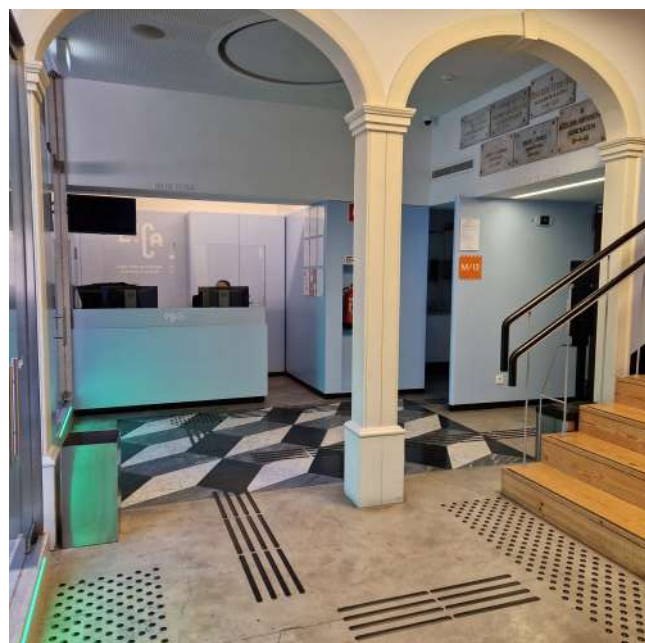
Passando a porta de entrada, estamos no *foyer*.

Está quase a começar...



Comparamos o bilhete na Bilheteira.

Os assistentes de sala, que estão identificados com uma T-shirt do LU.CA, estão no *foyer* para nos ajudar e esclarecer as nossas dúvidas.





À nossa frente, temos as escadas de acesso ao Entrepiso. De cada lado das escadas estão as portas que nos dão acesso à Sala de Espetáculos.



As casas de banho ficam ao lado das portas para a Sala de Espetáculos e ambas são adequadas a pessoas com mobilidade condicionada.

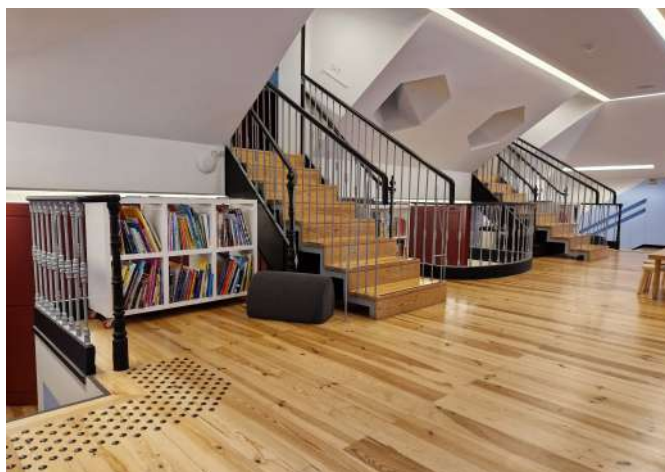


Esta é a sala. Durante o espetáculo, a ideia é ficarmos à vontade e atentos, para que possamos ver e ouvir tudo o que acontece.

Não vamos tirar fotografias, nem fazer vídeos



Se o barulho nos incomodar, podemos tapar os ouvidos ou dar a mão a quem nos acompanha. Mas se isso não for suficiente, em qualquer momento, podemos sair para um lugar mais sossegado – que pode ser a zona de conforto que criamos no Entrepiso e depois voltar a entrar na sala quando quisermos.



Vista do palco, a sala é assim.  
Se houver alguma emergência,  
devemos seguir as indicações dadas pelos  
Assistentes de Sala,  
pela Segurança e pela sinalética



No fim do espetáculo,  
batemos palmas em sinal de agradecimento  
e os intérpretes agradecem.

Se não quisermos, não batemos palmas  
e podemos dar a mão  
a quem nos acompanha .

Por último, saímos do teatro  
pela porta indicada e podemos dizer que  
já fomos ao LU.CA  
Teatro Luís de Camões.





## História Visual

Vamos ver um espetáculo de teatro

### **Muita tralha, pouca Tralha de Catarina Requeijo**

*Escolher não é tarefa fácil. Escolher o que se leva em viagem também não. Há sempre alguma coisa que nos pode fazer falta... Quem nunca teve vontade de levar a casa toda? Pouco habituado a viajar, o casal Odete e Alfredo decide ir ver a sua sobrinha Manela participar numa corrida de automóveis. Mas antes da viagem é preciso preparar a bagagem. É aqui que os problemas começam. Levam o quê? Pouca tralha? Muita tralha? Apenas o essencial? Estas decisões difíceis podem complicar o início da viagem. Só o início?... É o que vamos ver.*



Olá, eu sou a Catarina Requeijo,  
e neste espetáculo interpreto a tia Odete.

E vou-te contar todas as peripécias da tia  
Odete e do tio Alfredo na viagem que fazem a  
caminho da Batalha.



Durante o espetáculo, para além de interpretar a Tia Odete, vou imitar o tio Alfredo.

Nesses momentos, vou curvar as costas,  
vou ter uma voz diferente e a expressão da  
minha cara também muda.



Quando entramos na sala, as luzes estão acesas e nunca apagam, durante todo o espetáculo vemos bem todas as pessoas que estão sentadas.

No palco, vemos vários objetos ...

Consegues identificar todos?

Para que será toda esta tralha?

A tia Odete já explica.



Quando já estamos sentados nos nossos lugares...

começamos a ouvir alguém a chamar em voz alta:

“Alfredo... Alfredo...”

Pelo corredor da direita, entra a tia Odete, ali mesmo ao pé de nós na plateia, pergunta-nos se vimos o tio Alfredo.



Como ninguém sabe onde está o tio Alfredo,

A tia Odete sobe para o palco, e começa a contar-nos tudo o que aconteceu.



Começa por nos dizer o porquê desta viagem...

Onde ela e o tio Alfredo vão, com a tralha toda.



E agora sim, vamos saber o que são todos os objetos que estão o palco e porque é que a tia Odete precisa deles.



Tudo pronto...

Que comece a viagem...





Esta viagem é muito atribulada...

Um estendal é a parte de trás de uma carrinha de caixa aberta....



Uma mala com uma almofada uma mota com "sidecar"...

Sabes o que é? Uma mota com "sidecar" é uma mota com um carro ligado a ela de forma permanente; podendo levar até três passageiros, dois na mota e um no carro lateral."



De peripécia em peripécia, a tia Odete vai resolvendo todas as situações.

O espetáculo terminou e a tia Odete o tio Alfredo ainda não encontrou mas está feliz.. Será que a Manela a Corrida Ganhou?

Esperamos que te tenhas divertido muito!





**Ficha artística:**

**Direção artística**

Catarina Requeijo

**Texto**

Catarina Requeijo e Inês Barahona

**Interpretação**

Catarina Requeijo

**Conceção plástica**

Maria João Castelo

**Assistência de encenação**

Victor Yovani

**Coprodução**

Teatro Maria Matos, Formiga Atómica Associação Cultural

**História Visual revista por Ivo Serra**

**Fotografia de José Frade e Enric Vives-Rubio**

**Esperamos que tenham gostado da visita.**