

LU.CA – Teatro Luís de Camões

Sessão descontraída de A Grande Corrida ,
de Catarina Requeijo

10 de março de 2024 – 11H30



O que é uma sessão descontraída?

É uma sessão de teatro, dança ou música que decorre numa atmosfera mais descontraída e acolhedora e com mais tolerância no que diz respeito ao movimento e ao barulho na plateia, reduzindo os níveis de ansiedade. Famílias com crianças pequenas, pessoas com deficiência sensorial, cognitiva, multideficiência ou outra, incluindo perturbações do neurodesenvolvimento, como por exemplo P.E.A, situações de hiperatividade e/ou défice de atenção, de demência ou perturbações da esfera socio-emocional ou de saúde mental.

Mais informação em [acessocultura.org](https://www.acessocultura.org).

O LU.CA fica na Calçada da Ajuda, 80.

Quando vires este edifício, significa que estás no sítio certo. Chegaste ao Teatro!

As portas são quase ao nível da rua e uma delas (a primeira da imagem) tem uma rampa de acesso.

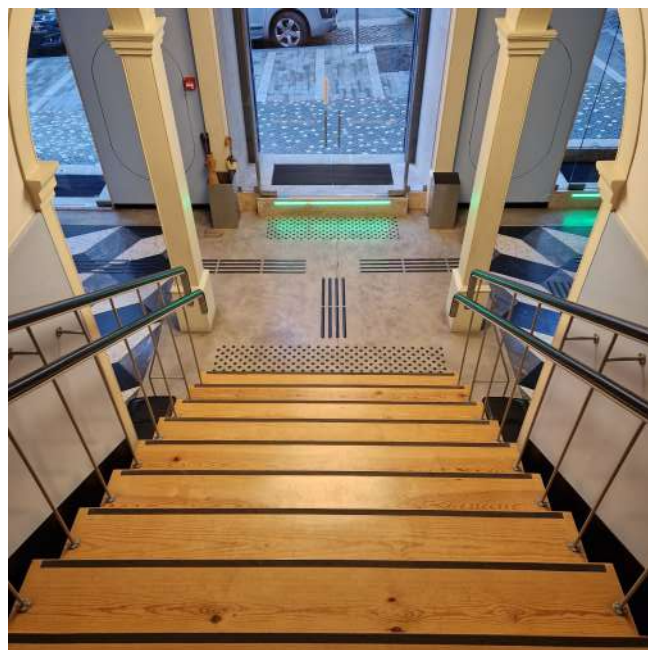
Para entrares basta que abras as portas de vidro se tiverem fechadas.

Bem vindo!



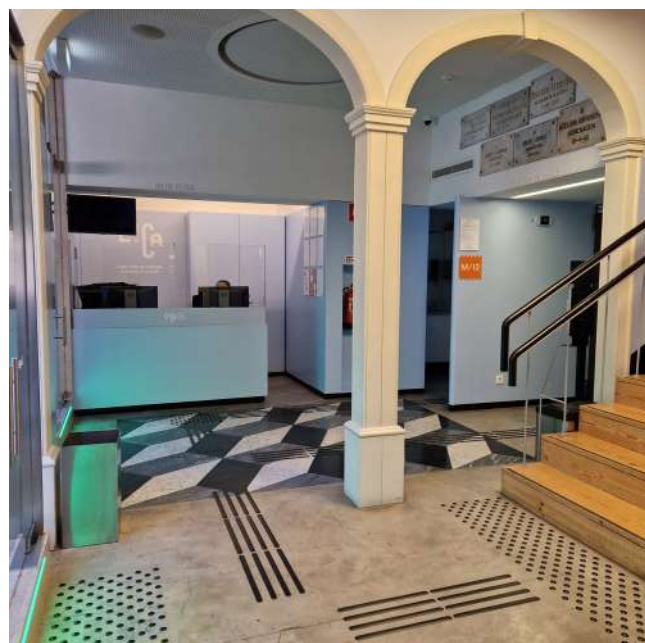
Passando a porta de entrada, estamos no *foyer*.

Está quase a começar...

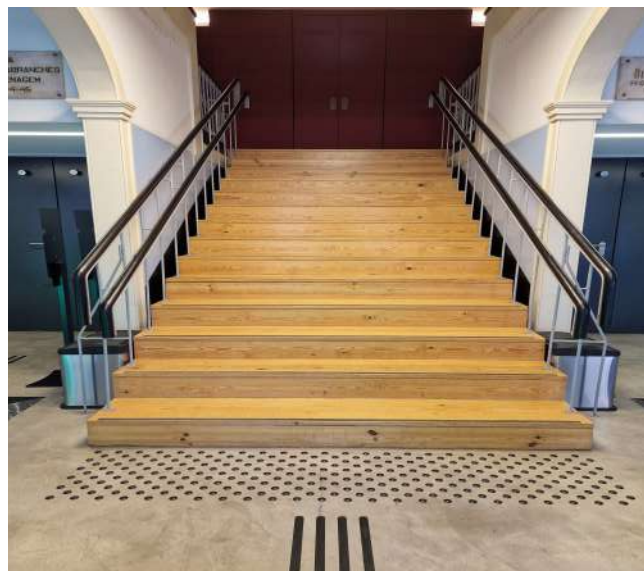


Comparamos o bilhete na Bilheteira.

Os assistentes de sala, que estão identificados com uma T-shirt do LU.CA, estão no *foyer* para nos ajudar e esclarecer as nossas dúvidas.



À nossa frente, temos as escadas de acesso ao Entrepiso. De cada lado das escadas estão as portas que nos dão acesso à Sala de Espetáculos.



As casas de banho ficam ao lado das portas para a Sala de Espetáculos e ambas são adequadas a pessoas com mobilidade condicionada.

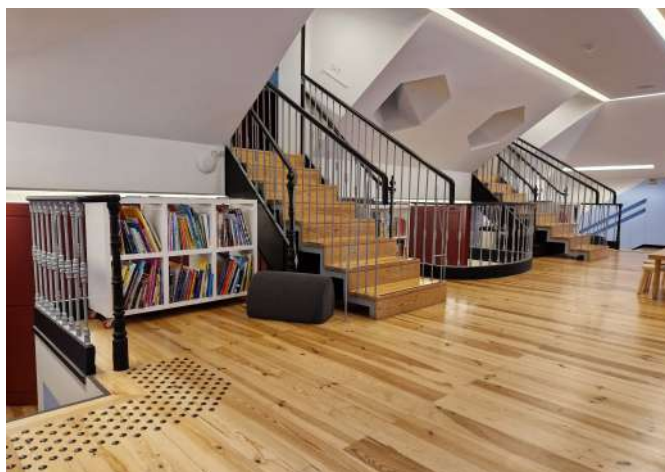


Esta é a sala. Durante o espetáculo, a ideia é ficarmos à vontade e atentos, para que possamos ver e ouvir tudo o que acontece.

Não vamos tirar fotografias, nem fazer vídeos



Se o barulho nos incomodar, podemos tapar os ouvidos ou dar a mão a quem nos acompanha. Mas se isso não for suficiente, em qualquer momento, podemos sair para um lugar mais sossegado – que pode ser a zona de conforto que criamos no Entrepiso e depois voltar a entrar na sala quando quisermos.



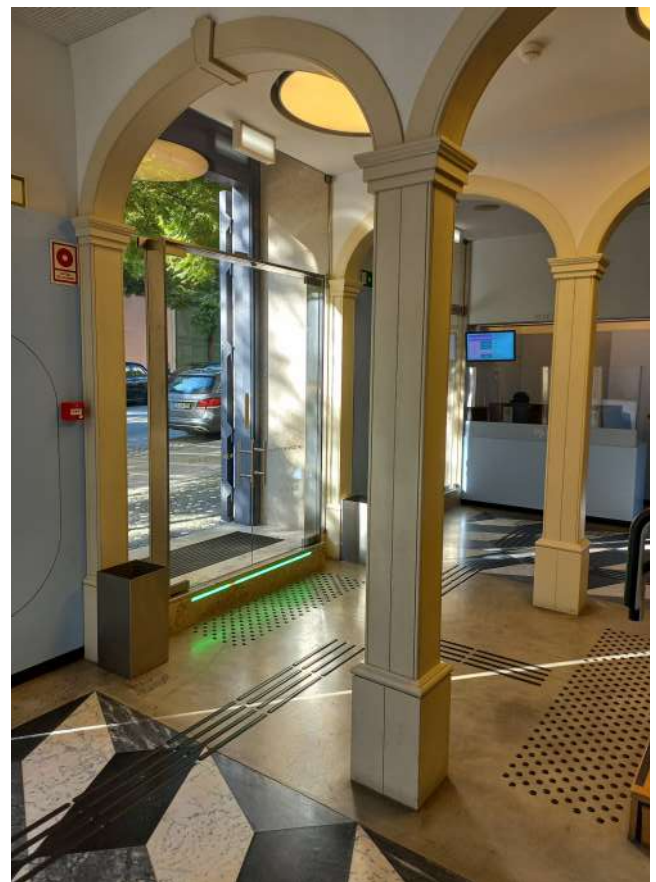
Vista do palco, a sala é assim.
Se houver alguma emergência,
devemos seguir as indicações dadas pelos
Assistentes de Sala,
pela Segurança e pela sinalética



No fim do espetáculo,
batemos palmas em sinal de agradecimento
e os intérpretes agradecem.

Se não quisermos, não batemos palmas
e podemos dar a mão
a quem nos acompanha .

Por último, saímos do teatro
pela porta indicada e podemos dizer que
já fomos ao LU.CA
Teatro Luís de Camões.



História Visual

Vamos ver um espetáculo de teatro

A Grande Corrida de Catarina Requeijo

É o dia da grande corrida, Manuela está a postos com o seu carro maravilhoso. Mas, durante o percurso, surgem uma série de obstáculos inesperados, que são um teste à sua imaginação e sobretudo à sua persistência. Será que Manuela consegue chegar ao fim? Alcançará ou não o seu sonho de vitória? É o que vamos ficar a saber no final desta história... Venham apoiar a Manuela, que não há outra como ela! ?



Olá, eu sou a Catarina Requeijo,
e neste espetáculo interpreto a Manela.

E vou-te contar todas as peripécias da Manela
nesta aventura que é
A Grande Corrida.



Eu sou a Maria João Castelo,

E sou a Equipa da Manela.

Na cara tenho uns óculos muito grandes, na
cabeça um capacete e por isso quase não
vês a minha cara. Mas não te preocupes
porque também me vou divertir.

Embora não fale, estou sempre a apoiar a
Manela na Grande Corrida,
que é este espetáculo.



Quando entramos na sala, as luzes estão acesas e nunca apagam, durante todo o espetáculo vemos bem todas as pessoas que estão sentadas.

No palco, um foco de luz ilumina algo que está tapado com plástico branco.

Que será que está escondido ali?



Quando já estamos sentados nos nossos lugares...

Pelo corredor da direita, entra a Manela, ali mesmo ao pé de nós na plateia (a plateia é a parte mais baixa da sala, onde está a maioria dos espectadores do espetáculo)



E depois chama a “Equipa”, que traz todo o material necessário para a Grande Corrida.



Depois, seguem pelo corredor até à escada que dá acesso ao palco e sobem.



Começa a preparação da Manela para a Grande Corrida, sempre com o apoio da “Equipa”



A Catarina põe-nos a par do que se está a passar para que a Grande Corrida possa começar.



Agora que a Grande Corrida vai começar já sabemos o que o plástico estava a tapar.

É o carro da Manela!



Começou a Grande Corrida.

Muitos imprevistos a Manela vai enfrentar.

Mas com a Manela desistir nem pensar,
Com a Manela é sempre a andar!

Durante o espetáculo vamos ouvir várias frases e palavras repetidas, e se quisermos podemos ajudar a Manela a história contar.



No final, vais descobrir como terminou esta incrível corrida.

Esperamos que te tenhas divertido muito!



Ficha artística:**Direção artística**

Catarina Requeijo

Texto

Catarina Requeijo e Inês Barahona, a partir da obra homónima escrita por alunos do 1o ano da Escola Básica de São João de Deus, Lisboa

Conceção plástica

Maria João Castelo

Interpretação

Catarina Requeijo e Maria João Castelo

Coprodução

Fundação Calouste Gulbenkian e AGECOP Associação para a Gestão da Cópia Privada

História Visual revista por Ivo Serra

Fotografia de José Frade e Enric Vives-Rubio

Esperamos que tenham gostado da visita.